

PARCERIA:

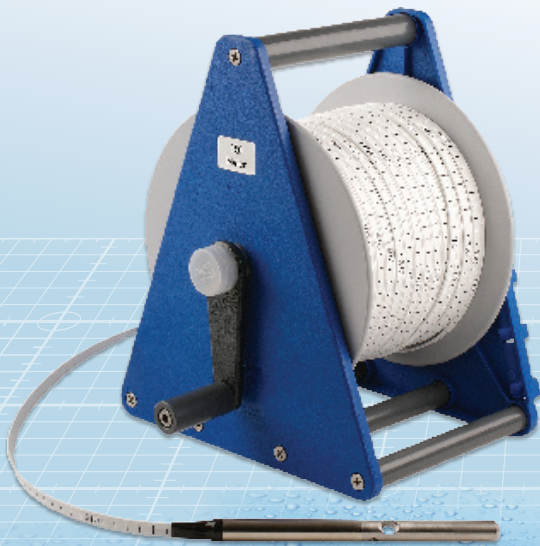
Tubofuro

HT HYDROTECHNIK
GMBH

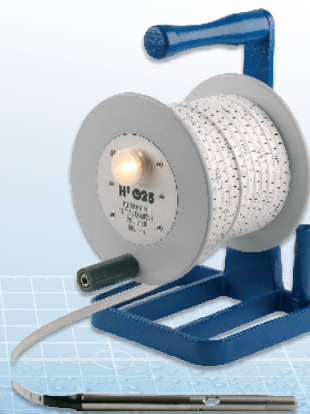
Medidores de nível de água tipo 010|025|015|020 Mini

Para medições móveis de nível de água em poços de águas subterrâneas e locais de águas subterrâneas

Medidores Manuais



• Tipo 010 (de 15 a 1.000-m)



• Tipo 025 (até 60 m)



• Tipo 015 Manual (até 50 m)

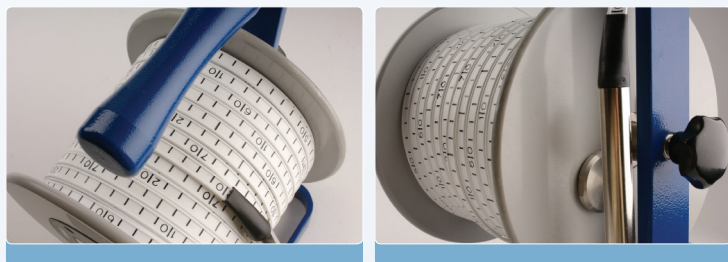


• Tipo 020 Mini (até 10 m)



As sondas de nível são equipamentos básicos para aferir o nível de água subterrâneo. Estes equipamentos móveis estão caracterizados pelo seu uso simples, rápido e precisão nas medições. Com a variedade de versões disponíveis, poderá escolher o modelo mais conveniente para o que pretende, escolhendo o comprimento da fita ou o modo de operar.

Estas sondas são equipadas com sinal visível aquando contacto com água. Opcionalmente poderá incluir um sinal acústico e um sensor para sondar a profundidade do poço ou furo de água. Atualmente estas sondas são vendidas em todo o mundo, sendo reconhecidas pela sua robustez e medições precisas em condições difíceis.



■ Propriedades

Sonda de Nível

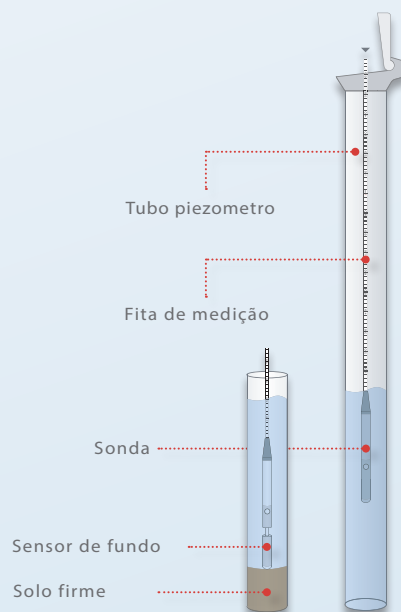
A sonda de nível é fabricada a partir de aço inoxidável e bronze galvanizado, com um diâmetro de 15 mm e um comprimento de 195 mm. Para diâmetros menores, a versão alternativa será de 10 mm e de comprimento 180 mm. As características de resposta do sensor foram concebidas para condutividades extremamente baixas e também para águas salgadas ou contaminadas. Todos os materiais usados tem propriedades anticorrosivas e são resistentes a águas contaminadas e salgadas.

Fita de medição

- Fita bifilar de polietileno branco com dois cabos de aço-inoxidável;
- Resistente contra raios UV e águas salgadas e contaminadas
- Metros pintados em vermelho, centímetros e decímetros marcados em preto

■ Áreas de Aplicação

- Medições de níveis de líquidos condutores de eletricidade em furos de água, poços e tanques (em zonas livres de ATEX);
- Observações de longo prazo, para medições de nível periódicas
- Medições de nível contínuas durante ensaios de caudal
- Medição adicional da profundidade do furo ou poço, através do sensor de fundo (opcional).



Princípios funcionais

A sonda é descida dentro do tubo rodando a manivela. Quando o sensor entra em contacto com a água é acionado um sinal visual ou acústico (opcional). O nível de água pode ser aferido lendo a marcação da fita, que é dividida em centímetros, decímetros e metros.



Sonda com sensor de fundo

■ Versões

Tipo 025 (até 60 m)

Para a conveniência do operador, o quadro de alumínio fundido com a parte traseira de aço reforçada pode ser colocado sobre o topo do tubo. Apesar de seu peso leve, é muito robusto. A Sonda do tipo 025 está equipada com um freio sequencial para a regulação da velocidade de descida da fita métrica. Alternativamente, a sonda de medição pode ser mantida em qualquer profundidade desejada. A electrónica e a apresentação visual estão compactamente integrados no tambor da fita, estando protegidos contra a entrada de água e não dificultam o enrolar da fita.

- Comprimentos disponíveis: 15 / 30 / 50 / 60 m

Medidas especiais sujeitas a encomenda



tipo 025

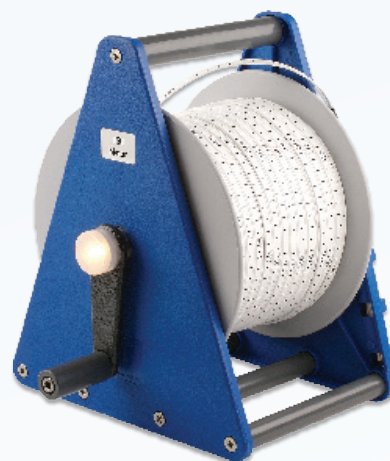
Tipo 010 Estrutura Triangular (de 15 a 1,000 m)

Para comprimentos de fita mais longos o quadro estável feita de resina acrílica especial de alta resistência é usado para garantir a comodidade do usuário e a facilidade de manuseamento. Isto oferece robustez com peso mínimo apesar do grande comprimento da fita. A Sonda do Tipo 010 também é equipado com um sistema de freio sequencial e estacionamento. A electrónica e a apresentação visual estão integrados no tambor da fita.

- Comprimentos disponíveis:

15 / 30 / 50 / 80 / 100 / 150 / 200 / 300 / 400 / 500 / 750 / 1,000 m

Medidas especiais sujeitas a encomenda



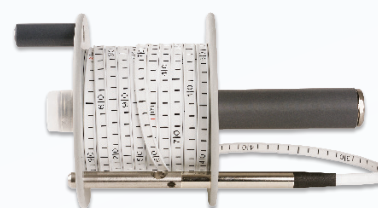
tipo 010

Tipo 015 Manual (até 50 m)

Esta versão compacta como uma unidade de mão possui uma construção robusta, com um preço favorável. Devido ao seu baixo peso e as dimensões compactas, é fácil de transportar. A Sonda do tipo 015 segura-se confortavelmente com uma mão e o desenrolar da fita é conseguido através da simples utilização da manivela.

- Comprimentos disponíveis: 15 / 30 / 50 m

Medidas especiais sujeitas a encomenda



tipo 015

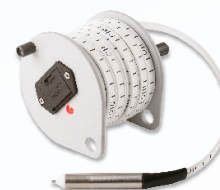
Tipo 020 Mini (até 10 m)

A sonda de nível Tipo 020 Mini, em formato de bolso, é um equipamento já equipado com sinalização visual e acústica na versão standard. As características especiais incluem um design compacto e um método de construção e um preço favorável.

Sonda: Ø 12 x 70 mm, Aço Inox

- Comprimentos disponíveis: 5 a 10 m

Medidas especiais sujeitas a encomenda



tipo 020

Características Especiais

- Sinal luminoso e acústico (opcional) em contacto com água
- Resistente às intempéries
- Fabrico robusto e baixo peso
- Sensor de fundo (acessório)
- 4 modelos diferentes
- Diferentes medidas de fita 5 a 1,000 metros
- Garantia: 1 ano



Especificações técnicas



	Tipo 010 Triangular	Tipo 025	Tipo 015 Manual	Tipo 020 Mini
Sonda - Materiais	Aço Inox e e latão galvanizado, fácil de limpar			
Comprimentos de fita	15 a 1,000 m	15 a 60 m	15 a 50 m	5 a 10 m
Dimensões da Sonda	diâmetro 15 mm, comprimento 195 mm			Ø 12 mm, comp. 70 mm
Fonte de energia	4 x 1.5 Volt Pilhas C			1 x 9 Volt Pack
Guardar em local com T°	+5 °C a +30 °C, para proteção das pilhas			
Classe de segurança da Sonda	IP 68, Resistente à pressão permanente			
Classe de segurança da estrutura	IP 64, resistente à água			
Fita	<ul style="list-style-type: none"> ▪ Tira bifilar de polietileno branco com 2 fios de aço inoxidável ▪ Resistente aos raios ultravioletas e água contaminada ou salgada ⌘ Metros impressos a vermelho; divisões cm e dm a preto 			
■ Acessórios				
Sinal acústico	■	■	■	Já instalado
Sensor de fundo para aferir a profundidade do furo	■	■	■	-
Sonda Ø 10 mm, comprimento 140 mm	■	■	■	-
Saco de proteção	■	■	■	■

Esta tabela pode ser modificada sem aviso prévio

